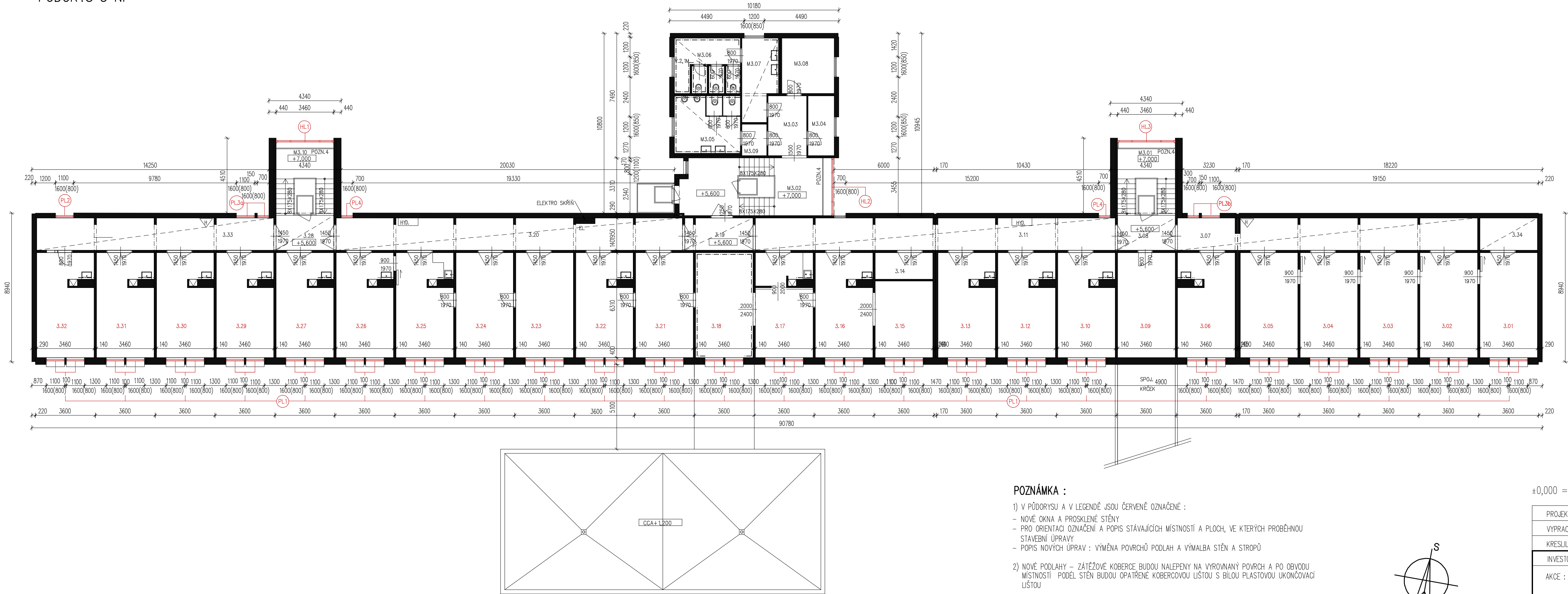


PŮDORYS 3 NP



POZNÁMKA :

- 1) V PŮDORYSU A V LEGENDĚ JSOU ČERVENĚ OZNAČENÉ :
 - NOVÉ OKNA A PROSKLENÉ STĚNY
 - PRO ORIENTACI OZNAČENÍ A POPIS STÁVAJÍCÍCH MÍSTNOSTÍ A PLOCH, VE KTERÝCH PROBĚHNOU STAVEBNÍ ÚPRAVY
 - POPIS NOVÝCH ÚPRAV : VÝMĚNA POVRCHŮ PODLAH A VÝMALBA STĚN A STROPŮ
- 2) NOVÉ PODLAHY – ZÁTĚŽOVÉ KOBERCE BUDOU NALEPENY NA VYROVNANÝ POVRCH A PO OBVODU MÍSTNOSTÍ. PODĚL STĚN BUDOU OPAĚENÉ KOBERCOVOU LIŠTOU S BÍLOU PLASTOVOU UKONČOVACÍ LIŠTOU
- 3) K-ČNY VÝŠKA PODLAŽÍ JE 2800 MM, SVĚTLÉ VÝŠKY MÍSTNOSTI JSOU 2600 MM A TL. STROPŮ JE 200 MM
- 4) PO DOBU VÝMĚNY PROSKLENÉ STĚNY BUDE OCELOVÉ ZÁBRADLÍ NA PODESTĚ DEMONTOVÁNO

±0,000 = ÚROVEŇ PODLAHY 1.NP

PROJEKTANT	Ing. Radovan ZAINER	ARTING plus, s.r.o. 40.pluku 1582 757 01 Valašské Meziříčí	
VYPRACOVAL	Ing. Radovan ZAINER		
KRESLIL	Ing. Radovan ZAINER		
INVESTOR : Město Valašské Meziříčí, Náměstí 7, 757 01 Valašské Meziříčí		FORMÁT 4x A4	
AKCE : VÝMĚNA OKEN A PROSKLENÝCH STĚN OBJEKTU MĚU, ZAŠOVSKÁ 784, VALAŠSKÉ MEZIRÍČÍ D.1.1 Architektonicko – stavební řešení		DATUM 11/2024	
		STUPEŇ DProS	
		Č. ZAKÁZKY 0124	
D.1.1.3 VÝKRESOVÁ ČÁST PŮDORYS 3.NP		MĚŘÍTKO 1 : 150	Č. VÝKRESU 04

LEGENDA MÍSTNOSTÍ

3 NP, MEZIPATRO 3NP					
Č.M.	ÚČEL	M2	PŮV. PODLAHA	NOVÁ PODLAHA	NOVÁ ÚPRAVA STĚN
3.01	ARCHIV	21.83	PVC + KOBEREC	ZÁTĚŽOVÝ KOBEREC	VÝMALBA STĚN A STROPŮ
3.02	KANCELÁŘ	21.83	PVC + KOBEREC	ZÁTĚŽOVÝ KOBEREC	VÝMALBA STĚN A STROPŮ
3.03	KANCELÁŘ	21.83	PVC + KOBEREC	ZÁTĚŽOVÝ KOBEREC	VÝMALBA STĚN A STROPŮ
3.04	KANCELÁŘ	21.83	PVC + KOBEREC	ZÁTĚŽOVÝ KOBEREC	VÝMALBA STĚN A STROPŮ
3.05	KANCELÁŘ	21.83	PVC + KOBEREC	ZÁTĚŽOVÝ KOBEREC	VÝMALBA STĚN A STROPŮ
3.06	KANCELÁŘ	21.03	KER. DL.	ZÁTĚŽOVÝ KOBEREC	VÝMALBA STĚN A STROPŮ
3.07	CHODBA	35.16	KER. DL.	–	–
3.08	CHODBA	7.27	KER. DL.	–	–
3.09	ARCHIV	21.83	KER. DL.	ZÁTĚŽOVÝ KOBEREC	VÝMALBA STĚN A STROPŮ
3.10	KANCELÁŘ	21.03	PVC + KOBEREC	ZÁTĚŽOVÝ KOBEREC	VÝMALBA STĚN A STROPŮ
3.11	CHODBA	42.18	KER. DL.	–	–
3.12	KANCELÁŘ	21.03	KER. DL.	ZÁTĚŽOVÝ KOBEREC	VÝMALBA STĚN A STROPŮ
3.13	KANCELÁŘ	21.03	PVC + KOBEREC	ZÁTĚŽOVÝ KOBEREC	VÝMALBA STĚN A STROPŮ
3.14	ARCHIV	5.54	PVC + KOBEREC	ZÁTĚŽOVÝ KOBEREC	VÝMALBA STĚN A STROPŮ
3.15	ZKUŠEBNÍ MÍSTNOST Ř.P.	15.95	PVC + KOBEREC	ZÁTĚŽOVÝ KOBEREC	VÝMALBA STĚN A STROPŮ
3.16	ZKUŠEBNÍ MÍSTNOST Ř.P.	21.03	PVC + KOBEREC	ZÁTĚŽOVÝ KOBEREC	VÝMALBA STĚN A STROPŮ
3.17	ZASEDACÍ MÍSTNOST	21.03	PVC + KOBEREC	ZÁTĚŽOVÝ KOBEREC	VÝMALBA STĚN A STROPŮ
3.18	ZASEDACÍ MÍSTNOST	21.83	KER. DL.	ZÁTĚŽOVÝ KOBEREC	VÝMALBA STĚN A STROPŮ
3.19	CHODBA	8.00	KER. DL.	–	–
3.20	CHODBA	40.19	KER. DL.	–	–
3.21	SKLAD	21.83	PVC + KOBEREC	ZÁTĚŽOVÝ KOBEREC	VÝMALBA STĚN A STROPŮ
3.22	KANCELÁŘ	21.03	PVC + KOBEREC	ZÁTĚŽOVÝ KOBEREC	VÝMALBA STĚN A STROPŮ
3.23	KANCELÁŘ	21.83	KER. DL.	ZÁTĚŽOVÝ KOBEREC	VÝMALBA STĚN A STROPŮ
3.24	KANCELÁŘ	21.83	KER. DL.	ZÁTĚŽOVÝ KOBEREC	VÝMALBA STĚN A STROPŮ
3.25	KANCELÁŘ	21.03	PVC + KOBEREC	ZÁTĚŽOVÝ KOBEREC	VÝMALBA STĚN A STROPŮ
3.26	ARCHIV	21.03	PVC	ZÁTĚŽOVÝ KOBEREC	VÝMALBA STĚN A STROPŮ
3.27	KANCELÁŘ	21.03	PVC + KOBEREC	ZÁTĚŽOVÝ KOBEREC	VÝMALBA STĚN A STROPŮ
3.28	CHODBA	7.27	KER. DL.	–	–
3.29	ARCHIV	21.03	PVC + KOBEREC	ZÁTĚŽOVÝ KOBEREC	VÝMALBA STĚN A STROPŮ
3.30	KANCELÁŘ	21.03	PVC + KOBEREC	ZÁTĚŽOVÝ KOBEREC	VÝMALBA STĚN A STROPŮ
3.31	KANCELÁŘ	21.03	PVC + KOBEREC	ZÁTĚŽOVÝ KOBEREC	VÝMALBA STĚN A STROPŮ
3.32	KANCELÁŘ	21.03	PVC + KOBEREC	ZÁTĚŽOVÝ KOBEREC	VÝMALBA STĚN A STROPŮ
3.33	CHODBA	27.81	KER. DL.	–	–
3.34	ARCHIV	6.75	KER. DL.	–	–
M3.01	SCHODIŠTĚ	15.22	PVC, TERACO,DLAŽBA	–	–
M3.02	SCHODIŠTĚ	29.94	TERACO,DLAŽBA	–	–
M3.03	CHODBA	8.35	KER. DL.	–	–
M3.04	KOPIRKA	5.65	KER. DL.	–	–
M3.05	WC ŽENY	13.74	KER. DL.	–	–
M3.06	WC MUŽI	13.18	KER. DL.	–	–
M3.07	PŘEDSÍŇ MUŽI	9.98	KER. DL.	–	–
M3.08	KANCELÁŘ	10.46	KER. DL.	–	–
M3.09	PŘEDSÍŇ	2.85	KER. DL.	–	–
M3.10	SCHODIŠTĚ	15.22	PVC, TERACO,DLAŽBA	–	–